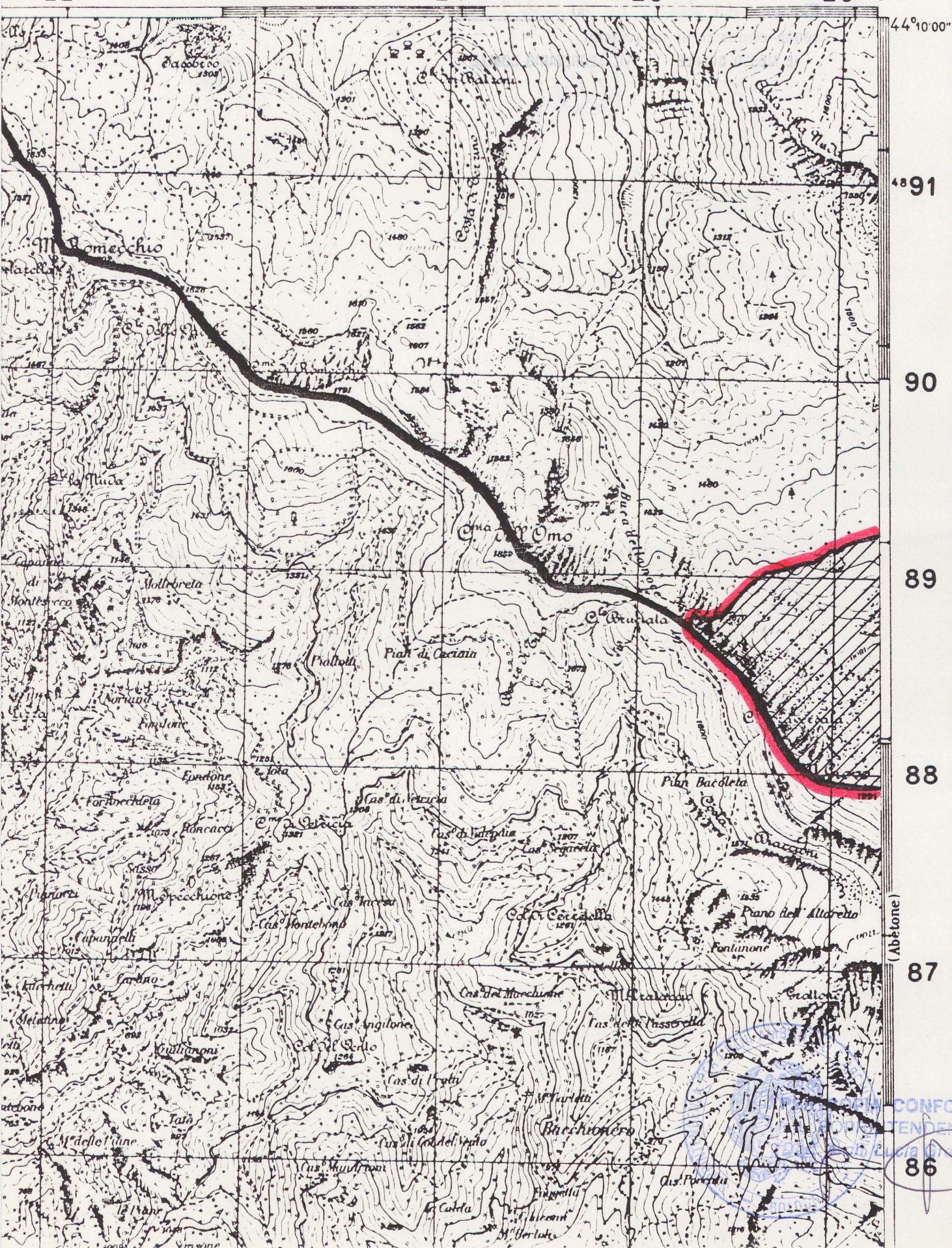


Le coordinate geografiche sono riferite all'Ellissoide Internazionale orientato a Roma (M. Mario).

### III N.O.

Longitudine di Roma M. Mario da Greenwich  $12^{\circ}27'08'',40$

 $626^{\circ} 1^{\circ} 52' 30''$ 

**Rapportatore per l'orientamento della carta con la bussola**

Abbotone)

CONFORME  
TENDENTE  
Lucia Gremm

86